

Itämeren lohenkalastuksen säätelyohjelman sosio-ekonomisia vaikutuksia

Tapani Pakarinen, RKTL, Soile Kulmala, Päivi Haapasaari ja
Katja Parkkila, Helsingin Yliopisto

Viikki 3.2.2009

RKTL - tietoa kestäviin valintoihin



Selvityksen keskeiset osiot

- Itämeren lohenkalastuksen säätelyohjelmien taloudelliset vaikutukset ammattikalastukselle sekä vapaa-ajankalastukselle,
- ammatti- ja vapaa-ajankalastajien näkemykset SAP ohjelman sosiaalisista vaikutuksista ja kalastajaryhmien sitoutumishalukkuus vaihtoehtoisin säätelytavoitteisiin,
- Tornionjoen vapaa-ajankalastajien maksuhalukkuus yhteen vaihtoehtoiseen lohiohjelmaan.

RKTL - tietoa kestäviin valintoihin



DATA ANALYSIS TO SUPPORT THE DEVELOPMENT OF A BALTIC SEA SALMON ACTION PLAN

- Riista- ja kalatalouden tutkimuslaitos
- Helsingin Yliopisto
- Oulun Yliopisto
- Swedish Board of Fisheries
- Technical University of Denmark
- Sea Fisheries Institute, Poland
- Imperial Consultants, Great Britain

Raportti saatavissa

RKTL - tietoa kestäviin valintoihin



Euroopan Komissio uudistaa Itämeren lohenkalastuksen säätelyohjelmaa

Projektin tehtävänä oli

- Tarkastella Kansainvälisen Itämeren kalastuskomission vuonna 1997 käynnistämän Itämeren lohikantojen elvytysohjelman (IBSFC SAP) yhteiskunnallis-taloudellisia vaikutuksia
- Arvioida vaihtoehtoisten uusien säätelyohjelmien yhteiskunnallis-taloudellisia vaikutuksia
- Tarkasteluissa tuli ottaa huomioon merellä ja joilla tapahtuva ammatti- ja vapaa-ajankalastus sekä kalastusmatkailutoiminta

RKTL - tietoa kestäviin valintoihin



IBSFC SAP 1997-2010

Taustalla oli luonnonvaraisten lohikantojen voimakkaasti heikentynyt tila (suuri poikasten kuolevuus vs. kalastus)

Tavoitteet:

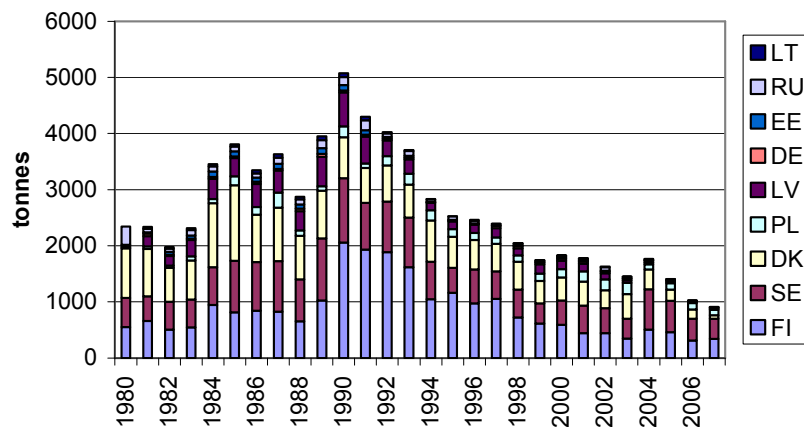
- Estää luonnonlohikantojen heikkeneminen ja häviäminen
- Lisätä luonnonvaraista lohenpoikastuotantoa siten, että vuoteen 2010 mennessä jokaisen lohijoen poikastuotanto olisi vähintään 50 % tuotantokapasiteetista
- Kalastus pyrittävä säilyttämään, mutta kuitenkin niin luonnonvarainen poikastuotanto elpyisi
- Lohen kotiuttaminen entisiin lohijokiin

Keinot: Kiintiösäätely (TAC) ja kansalliset säätelytoimet

RKTL - tietoa kestäviin valintoihin



Itämeren lohienkalastus



RKTL - tietoa kestäviin valintoihin



Itämeren lohenkalastus vuonna 2007

- Ammattikalastuksen saalis n. 900 tonnia (177 000 lohta)
- Vapaa-ajankalastuksen saalis noin 131 tonnia (40 000 lohta)
- Noin 30 alusta kalasti lohta Etelä-Itämerellä; kalastivat myös turskaa
- Suomen ja Ruotsin rannikolla noin 340 kalastajaa ilmoitti lohisaalista
- Lohen vapaa-ajankalastajia lohijoilla noin 37 000 henkilöä, vetouistelijoita merellä noin 1500-3000
- Ammattikalastuksen lohisaaliin arvo oli noin 0.5 % kaikkien lajien saaliin arvosta (FIN, SWE, DNK, POL)

RKTL - tietoa kestäviin valintoihin



Lohimarkkinat (FIN, SWE, DNK, POL)

- Lohen ja kirjolohen tarjonta noin 100 milj. kg
- Luonnosta kalastetun lohen osuus noin 1 %
- Luonnosta kalastetun lohen hinta on eriytynyt kasvatetun lohen hinnasta
- Rannikolla kalastajat myyvät noin 45 % lohisaaliistaan suoraan kuluttajille

RKTL - tietoa kestäviin valintoihin



Mitkä tekijät ovat rajoittaneet ammattikalastusta ?

- Ajoverkkokalastuskielto vähentänyt avomerikalastusta ja kalastuksen paino on siirtynyt rannikon kalastukseen
- Rannikolla kansalliset aikarajoitukset
- Rannikolla hylkeet ovat vaikeuttaneet ja paikoitellen myös estäneet kalastamisen
- Dioksiini –säädökset rajoittaneet lohenkalastusta Tanskassa ja Latviassa
- Kiintiö rajoittanut vain vähän, eikä vuodesta 2005 lähtien lainkaan -> SAP:illa vain epäsuoria vaikutuksia

RKTL - tietoa kestäviin valintoihin



Uusi (mahdollinen) säätelyohjelma

- ICES : biologinen tavoite 50:stä % 75:een %
- ICES : merikalastuksen lisäksi myös jokikalastus säätelyohjelman piiriin

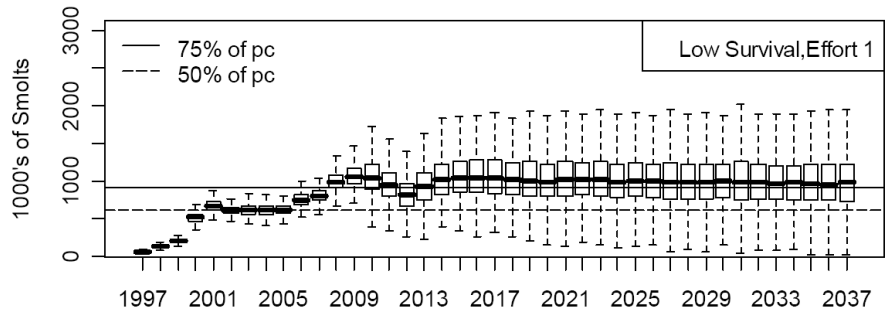
Miten saavutettaisiin ?

- Jatketaan nykyisellä kalastuksella ja säätelyllä
- Vähennetään ammattikalastusta

RKTL - tietoa kestäviin valintoihin



Tornionjoen vaelluspoikastuotanto



RKTL - tietoa kestäviin valintoihin



	Fisheries	Finland	Sweden	Denmark	Poland	Probability to meet 75% of the management target
Base case	<i>Commercial</i>	+/-	+/-	+/-	+/-	--
	<i>Recreational</i>	+/-	+/-	+/-	+/-	--
Reduce efforts by 50%	<i>Commercial</i>	--	--	--	--	+/-
	<i>Recreational</i>	++	++	+	+/-	--

-- significant decrease
+/- neutral effect
+ moderate increase, ++ significant increase

RKTL - tietoa kestäviin valintoihin



Tämän jälkeen

- Komissio tulee laatimaan esityksensä uudeksi säätelyohjelmaksi vuoden 2009 aikana
- Työpaja Brysselissä huhtikuussa
- Uudistetun ohjelman seuranta ja edistymisen arviointi
 - Seurannan painopiste vapaa-ajankalastuksen suuntaan ?
 - Alueelliset säätelytavoitteet ja –keinot ?
 - Kalastajaryhmien sitoutumisen asteen seuranta
- Työ jatkuu
 - Tieteellinen vertaisarviointi hankkeen tuloksille

RKTL - tietoa kestäviin valintoihin



Kiitos

tapani.pakarinen(at)rktl.fi
päivi.haapasaari(at)helsinki.fi
soile.kulmala(at)helsinki.fi
katja.parkkila(at)helsinki.fi

RKTL - tietoa kestäviin valintoihin

