

Sääntelyn haasteet – toimijoiden sitoutuminen lohipolitiikkaan

Timo P. Karjalainen, FT, tutkijatohtori, sosiologian jaos,
Oulun yliopisto

Päivi Haapasaari, Helsingin yliopisto
Kalle Reinikainen, Oulun yliopisto

RKTL:n tutkimuspäivät 2008 Jyväskylä

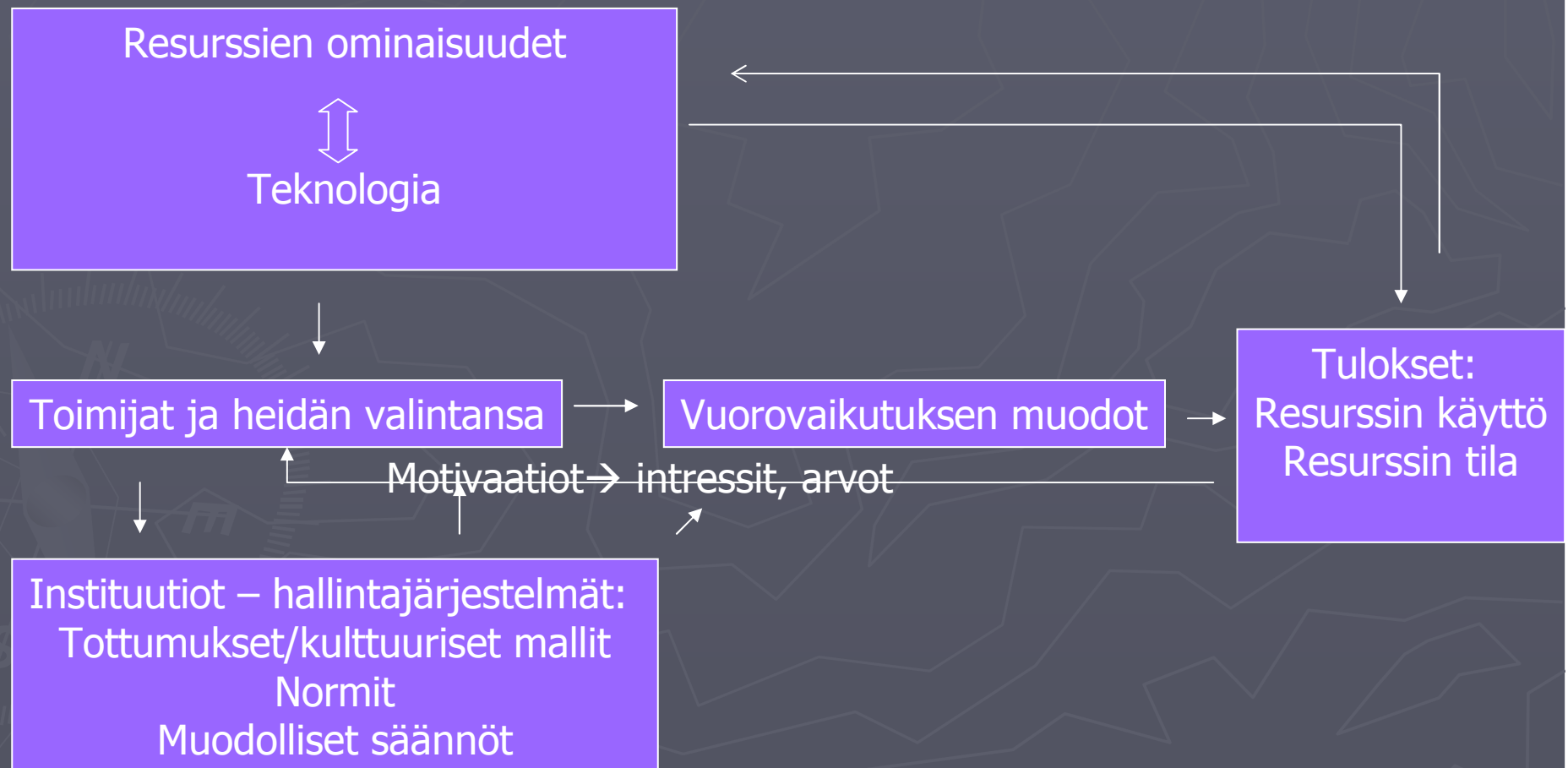
Sisältö

- ▶ Poliittinen lohi - Konfliktit – taustat - konfliktitutkimuksen näkökulma
- ▶ Sitoutumisen käsite, tutkimus ja resurssien käytön ongelmien tutkimus
- ▶ Tapaus Salmon Action Plan – toimijoiden sitoutuminen

Tutkimus

- ▶ **BIREME-SAP: Baltic Salmon Action Plan in the Bothnian bay rivers: interdisciplinary modelling of the evolving salmon stock and socio-economic aspects** (Suomen Akatemian Itämeri tutkimusohjelma) (2003-2006) (RKTL, HY ympäristöekonomia, Oy sosiologian jaos)
- ▶ **SAP IA: Salmon Action Plan Impact Assessment** (EU komissio) (2008), sociological part (RKTL, HY ympäristöekonomia, Oy sosiologian jaos + kv kumppanit)
- ▶ **Lohen palauttaminen Oulu- ja Lososinkajokeen (Euregio)** (2006-7), sosiaalisten vaikutusten arviointi (RKTL, SYKE, PPO, OY sosiologian jaos)
- ▶ **Vaelluskalat palaavat Iijokeen (EAKR)** (2008-10), sosio-ekonomisten vaikutusten arviointi, (RKTL, PPO, Metsähallitus, OY sosiologian jaos)

Malli resurssiongelmien tutkimukseen (Vatn 2005)



Ammattikalastajat sytyttävät vainovalkeita

▶ Ammattikalastajat protestoivat tänään uutta lohiasetusta sytyttämällä niin sanottuja vainovalkeita pitkin Pohjanlahden rannikkoa. Ammattikalastajaliiton mielestä eritoten Pohjois-Suomen vaatimukset luonnonlohen suojelusta tähtäävät ammattimaisen meripyynnin näivettämiseen. Kalastajien mukaan esitys uudeksi lohiasetukseksi myötäilee liikaa pohjoisen vaatimuksia. He pitävät tätä vaarana, josta haluavat merkkitulilla varoittaa.

▶ Uutinen 31.01.2008 (MTV3-STT)

▶ **vainovalkeilla** on suomalaisessa kansanperinteessä varoitettu lähestyvistä vihollisista.

Ammattikalastajat ja vapaa-ajankalastajat arvostelevat lohiasetusta

- ▶ Sekä Suomen Ammattikalastajaliitto että Suomen Vapaa-ajankalastajien keskusjärjestö tyrmäävät hallituksen tänään hyväksymän lohiasetuksen. Ammattikalastajien ja vapaa-ajankalastajien arvostelut ovat kuitenkin keskenään vastakkaiset.
- ▶ Suomen Ammattikalastajaliiton mukaan lohien ammattikalastuksen kiristyvät rajoitukset uhkaavat kalastuselinkeinon tulevaisuutta. Liiton mukaan kiristyvät rajoitukset uhkaavat estää lohienpyynnin ja sen seurauksena lopettaa myös muiden tärkeiden kalojen kuten ahvenen, siian ja kuhan pyynnin Pohjanlahdella.
- ▶ Vapaa-ajankalastajien mukaan asetus puolestaan lisää ammattimaista merikalastusta, mikä on uhka luonnonlohen säilymiselle Itämeressä. Lisäksi asetus estää järjestön mukaan kalastusmatkailun kehittämisen Lapissa ja Pohjanlahden rannikolla. Vapaa-ajankalastajien keskusjärjestön mukaan hallituksen olisi pitänyt päätöksessä keskittyä lohien suojeluun eikä saaliin jakoon.

Konflikti

- ▶ *prosessi, jossa yksi osapuoli katsoo toisen osapuolen vastustavan tai muuten negatiivisesti vaikuttavan intressiensä tai tavoitteidensa toteutumiseen.*

(Wall ja Callister 1995)

Konfliktitutkimuksen anti

- ▶ 1. Periaatteellinen näkökulma: Konfliktit ovat osa arkea; ne eivät synny tyhjästä; niitä voi lähestyä tietoisesti
- ▶ 2. Analyyttinen näkökulma: konfliktien piirteiden, taustasyiden ja rakenteellisten tekijöiden analyysi
- ▶ 3. Käytännölliset välineet: konfliktien opetukset, konfliktien kartoitus ja vuorovaikutuksen välineet

(Peltonen, Lasse 2007)

Lohipolitiikan monitahoisuus

- ▶ Toimijoiden erilaiset tavoitteet:
 - Elinkeinon jatkuvuus (ammattikalastus)
 - Syrjäalueiden elvyttäminen (matkailukalastus)
 - Itämeren Luonnonlohikantojen elinvoimaisuus, monimuotoisuus
 - Kulttuuriset tekijät (esim. talonpoikainen 'nautintaoikeus')
- ▶ Lohikantoihin ja saaliin jakoon vaikuttavia tekijöitä:
- ▶ monen maan ja seudun alueella vaeltava kala; säätely: EU-taso, kansallinen taso, paikallinen taso (paikat)
- ▶ Luonnonkannat elpyneet 1990-l lopulta alkaen – jatkuuko elpyminen?
- ▶ ajoverkkokalastuksen kieltö Itämeren pääaltaalla – saalis lisääntyy muualla?
- ▶ Rannikkokalastus vähentynyt ja saattaa vähentyä edelleen
- ▶ post-smolttikuoilleisuus – pyyntikokoon ja jokiin vähemmän kaloja - miten kehitty?
- ▶ Harmaahylkeet (+20 000, 10 %/v), vaikutus selvä kalastukseen, entä lohikantoihin?

Konflikttien alueet ja ryhmät

► avomeri

► Rannikko

► Jokisuu

rannikko, joki

joki

joki

► ammattikalastajat

► ammattikalastajat

virkestyskalastajat

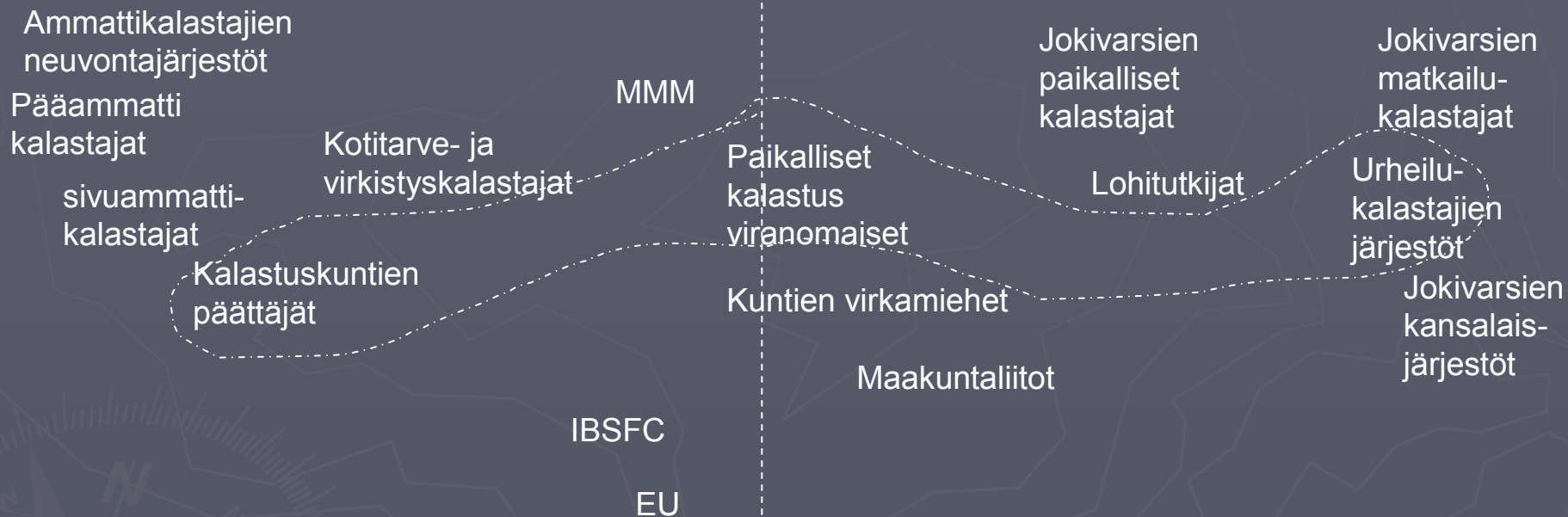
osakaskuntien

päättäjät / kotitarve-
kalastajat

Merellä toimivat ryhmät

”Neutraalit ryhmät”

Joella toimivat ryhmät



Kuva 1. Eri toimijoihin kohdistetun luottamuksen korrelointi. Mitä kauemmaksi toisistaan ryhmät on kaaviossa merkitty, sitä vähemmän niihin kohdistettu luottamus korreloi toistensa kanssa. Paikalliset kalastusviranomaiset näyttävät nauttivan luottamusta, joka yhdistetään sekä meri- että jokitoimijoihin.

2. Analyttinen näkökulma

	Selväpiirteiset konfliktit	Sovittamattomat konfliktit
Osapuolet	<u>kiinteät</u> Hyvin organisoituneet ryhmät Selvät jäsenyydet, roolit ja tavoitteet	<u>hajanaiset</u> Organisoitumattomat Hajanaiset ryhmät ilman selkeitä tavoitteita ja rakenteita
Asiakysymykset	<u>selkeät lähtökohdat</u> Yksimielisyys perusarvoista Vähän ratkaistavia kysymyksiä	<u>erimielisyydet</u> Perustavat arvoriidat Ongelmien yhteenkietoutuminen
Sosiaaliset rakenteet	<u>jäsentyneet</u> Hyvin määritellyt rakenteet Selvät menettelytavat ja säännöt Legitiimit auktoriteetit	<u>epämääräiset</u> Huonosti määritellyt rakenteet Menettelytapojen epävarmuustekijät Legitiimin auktoriteetin puute
Konfliktiprosessi	<u>ristiriitojen lientyminen</u> Prosessi selvästi rajattu Sitoutuminen asioiden selvittämiseen ja ratkaisuun Konfliktisykliin murtaminen	<u>kärjistyminen</u> Asioiden, osapuolten määrän ja kustannusten kasvaminen Polarisoituminen ja ryhmien eristäytyminen Konfliktien uusiutuvat kehät

Peltonen 2007 -> Lewicki, R.J., Gray, B., and Elliott, M., Eds. (2003). *Making Sense of Intractable Environmental Conflicts. Concepts and Cases*. Washington: Island Press.

Konfliktin perussyyt ja ratkaisut

- ▶ Intressit: Miten hyödyt ja haitat jakautuvat? Tasapuolisuus, haittojen minimointi, kompromissit ja kompensatiot
- ▶ Arvot: perimmäiset uskomukset ristiriidassa, tavoitteeksi lisätä keskinäistä ymmärrystä eri arvolähtökohtien välillä
- ▶ Tieto: tiedon luotettavuus, väärinkäsitykset. Avoin tiedonhankinta, selvitykset ja vaikutusten arvioinnit osana konfliktin hallintaa
- ▶ + Kaiken vuorovaikutuksen avaimena kunnioittava suhtautuminen muihin osapuoliin

(Peltonen 2007)

Sitoutuminen

- ▶ Merkitsee johdonmukaista toimimista yhteisesti sovitun tavoitteen saavuttamisen puolesta.
- ▶ Edellyttää yhteisten pitkän aikavälin tavoitteiden asettamista omien lyhyen aikavälin tavoitteiden ja hyötyjen edelle.
- ▶ The salmon stock restoration process would be most successful when supported by all the fishermen
- ▶ Recognizing the common goal, management procedures would be easier to accept

Sitoutuminen

- ▶ Mitkä tekijät vaikuttavat kalastajien sitoutumiseen tavoitteisiin?
- ▶ Mikä vaikutus sitoutumisella on lohikannan tilaan ja käyttöön?
- ▶ Miten sitoutumista voidaan parantaa?

Haapasaari, P., Michielsens, C. G. J., Karjalainen, T. P., Reinikainen, K., and Kuikka, S. 2007. **Management measures and fishers' commitment to sustainable exploitation: a case study of Atlantic salmon fisheries in the Baltic Sea** – ICES Journal of Marine Science, 64

Tapaus: Salmon Action Plan 1997-2007

Tavoite oli vahvistaa olemassa olevia lohikantoja (Tornio-, Simojoki, 50 % pot.) ja luoda uudelleen kannat potentiaalisiiin jokiin (Kuiva-, Kiiminki-, Pyhäjoki)



Metodi: Bayesian Belief Networks (BBN)

a) Graafisesti esittää kalastajien sitoutumiseen vaikuttavat tekijät

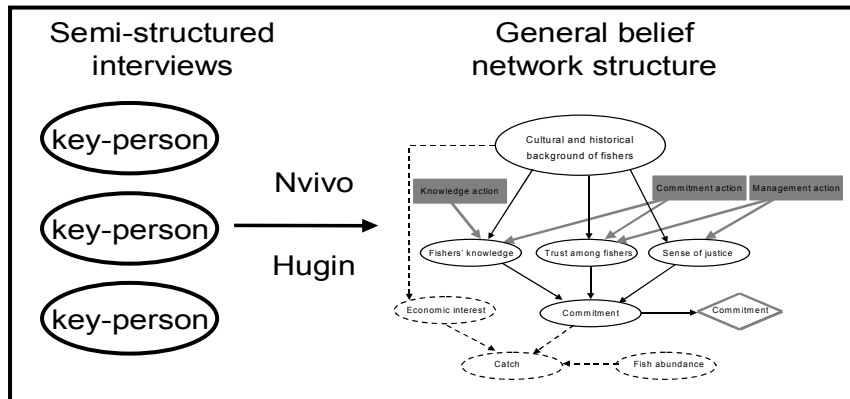
b) Kuvata kvantitatiivisesti näiden tekijöiden vaikutuksen kalastajien sitoutumiseen

c) Ennustaa muutokset sitoutumisessa annettujen tulevaisuusmuuttujien suhteen

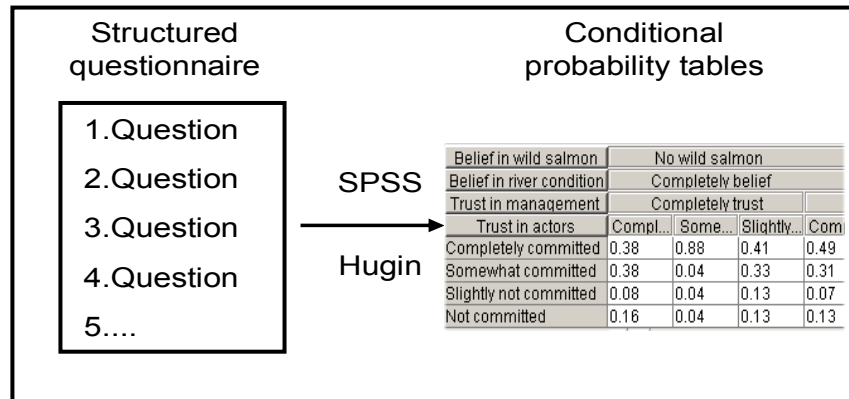
d) Ennustaa sitoutumisen muutosten vaikutukset saaliisiin ja kalakannan käyttöön

Tutkimusprosessi

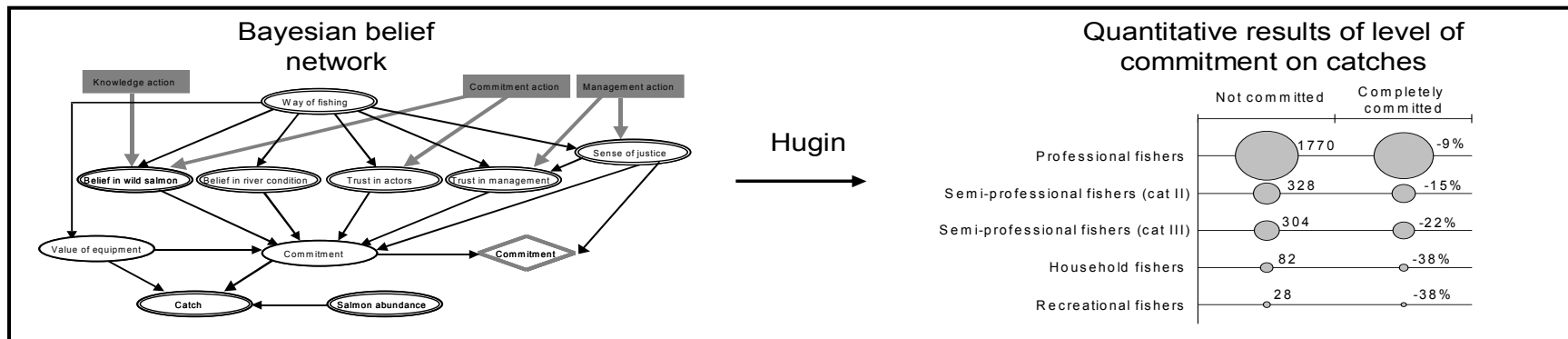
STEP 1: Obtaining the model structure



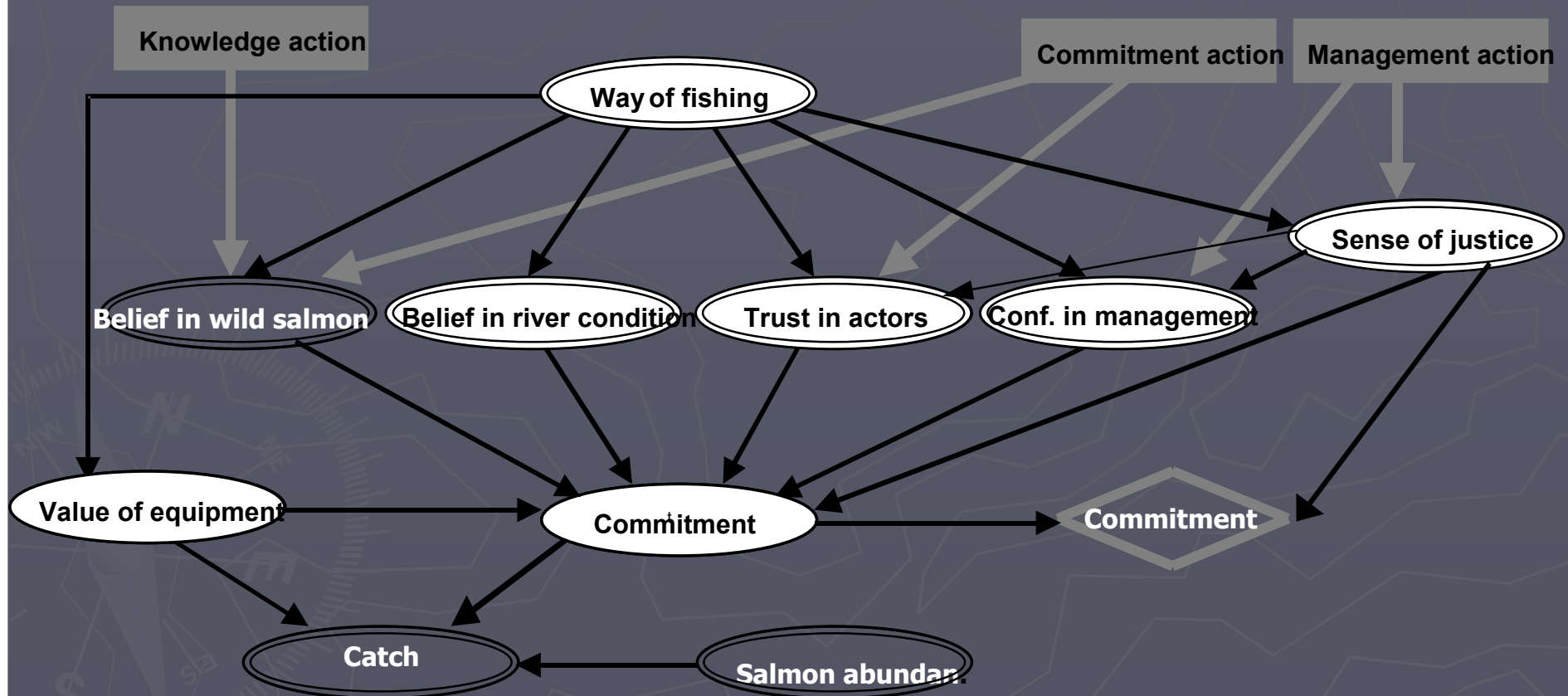
STEP 2: Populating conditional probability tables



STEP 3: Examining the impact of different management measures on commitment and subsequent catch levels



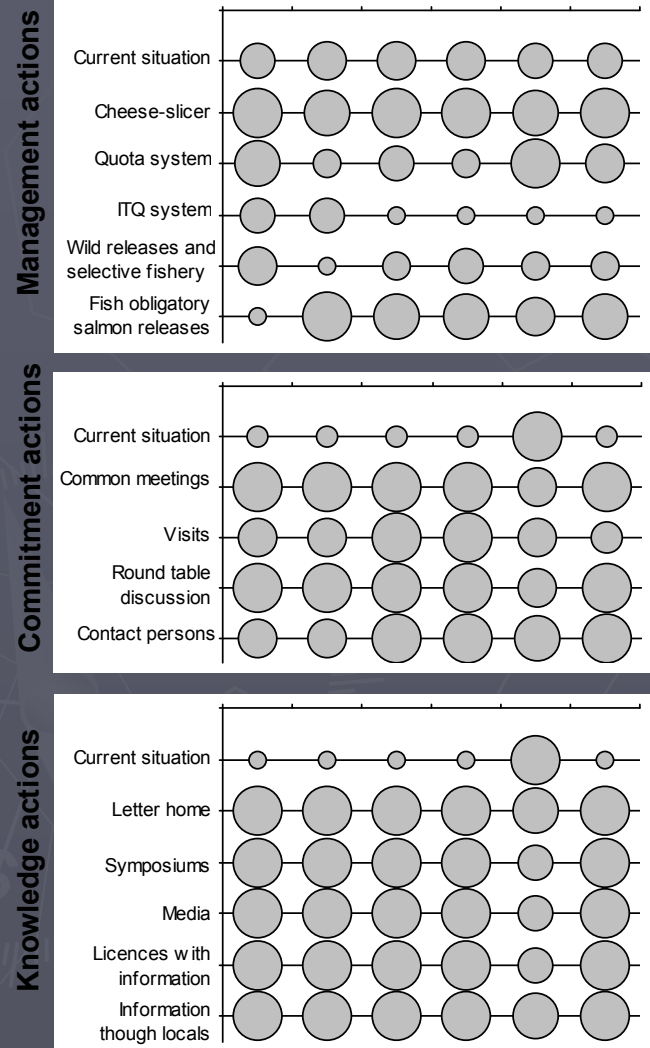
Model structure



Sitoutuminen < taloudellinen intressi kalastamiseen

Level of commitment		
	Professionals	Recreational f.
High investm.	50 %	82 %
Lower invest.	71 %	88 %

Eri toimenpiteiden vaikutus sitoutumiseen

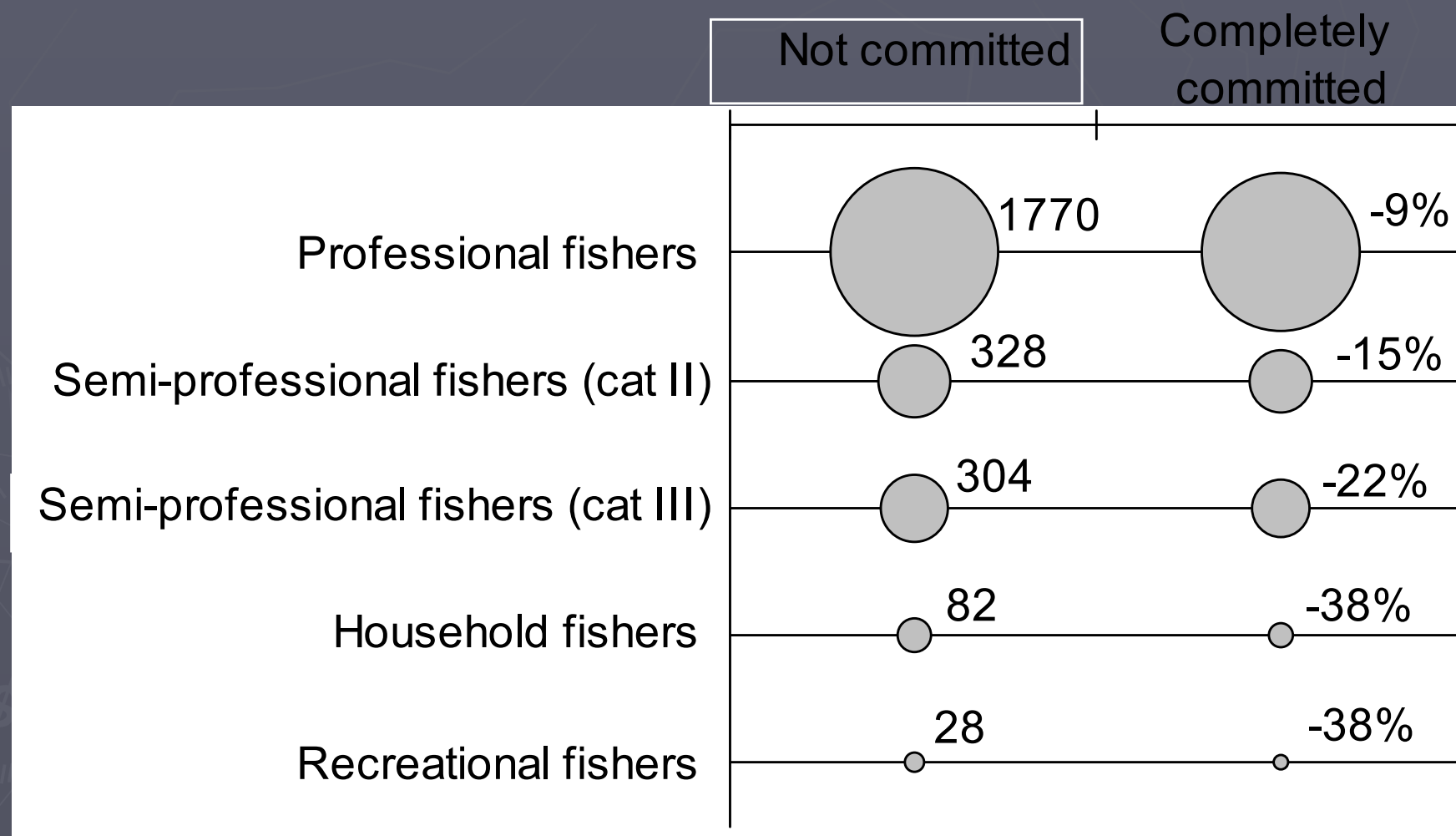


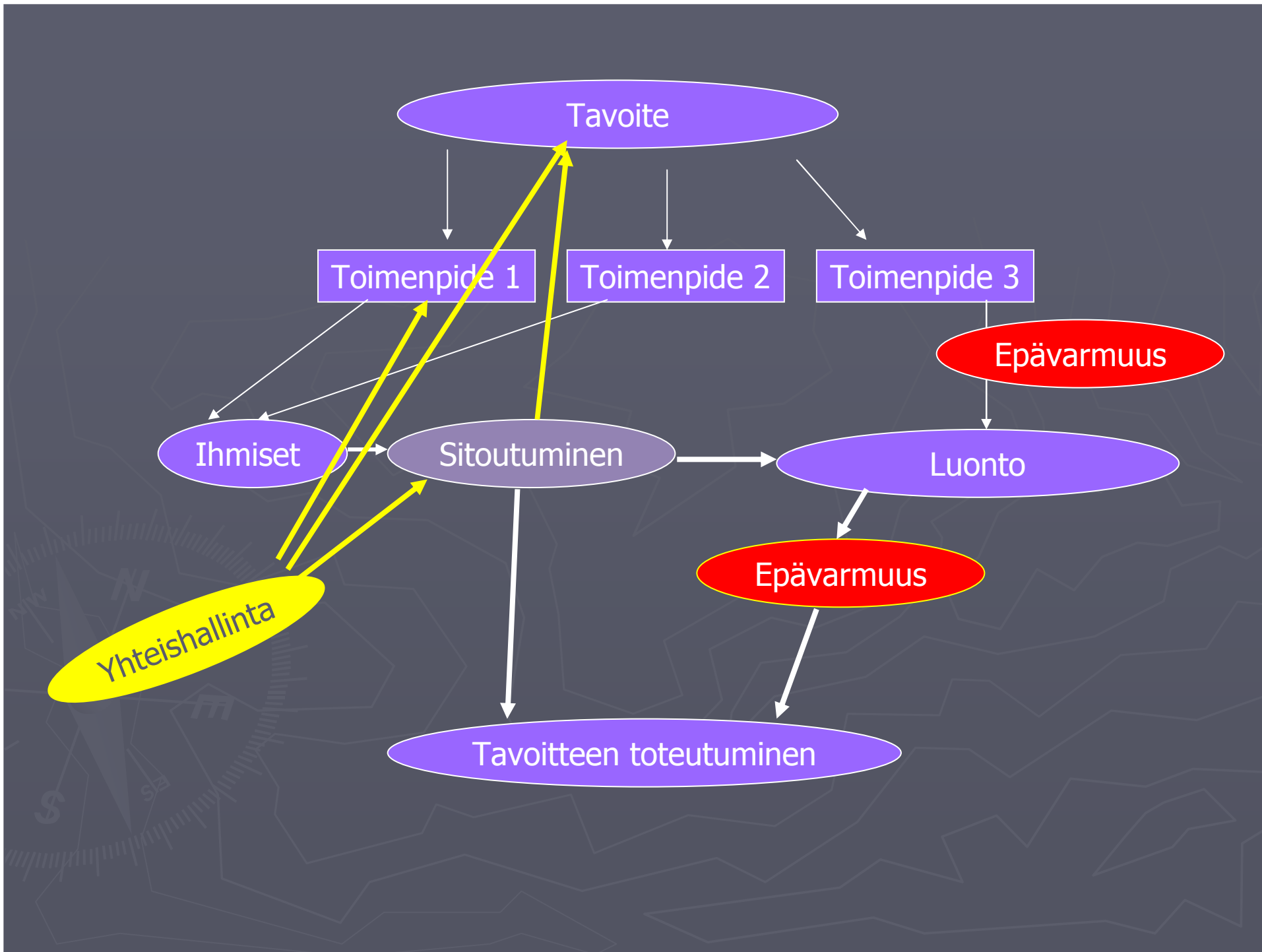
► Sääntelytoimet

► 'Sitouttamistoimet'

► tietotoimet

Sitoutumisen vaikutus saaliiseen



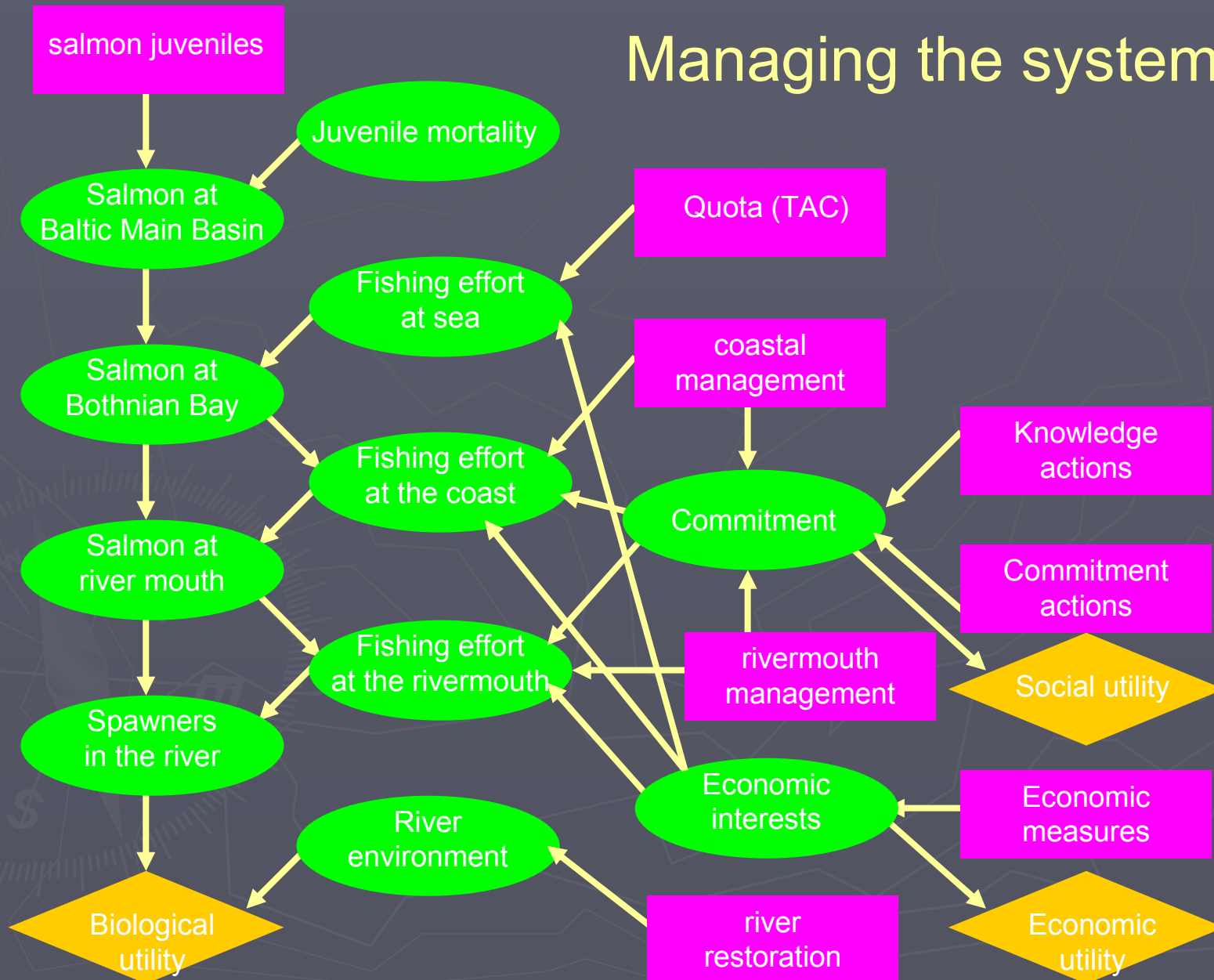


Sitoutuminen

- ▶ vähentää saaliiden kokonaismäärää
- ▶ vähentää toimeenpano- ja valvontakustannuksia
- ▶ vähentää epävarmuutta
- ▶ lisää luottamusta
- ▶ helpottaa tulevaisuuden suunnittelua etenkin pitkällä aikavälillä
- ▶ On yhteinen etu

Probabilistic or Bayesian network

Managing the system



Kiitos!

timopauli.karjalainen@oulu.fi

