

Valtakunnallinen kalatiestrategia

Tutkimuspäivät 17.-18.11.2009, Rovaniemi

Ylitarkastaja Jouni Tammi

Maa- ja metsätalousministeriö, kala- ja riistaosasto



Sisältö

- Tausta ja lähtökohdat
- Tavoite
- Valmistelu
- Haasteet



Taustaa

Hallitusohjelma:

- Hallitus pyrkii säilyttämään kestävätkä kalakannat merialueilla ja sisävesistöissä rakennetut vesistöt mukaan lukien
- Käynnistetään kalastuslain kokonaisuudistus, jossa huomioidaan erityisesti vaelluskaloihin liittyvä kokonaisuus sekä ammattikalastuksen toimintaedellytykset



Taustaa

Energiateollisuuden kannanottoja:

- Energiateollisuus on esittänyt nykyistä parempaa vesivoimatalouden ja uusien vesipuidedirektiivin mukaisten ympäristötavoitteiden yhteensovittamista (Voimaa vedestä 2007)
 - ”Rakennetuissa vesistöissä ja vesivoiman rakentamisessa voidaan uuden tietämyksen pohjalta myös edistää vaelluskalojen nousua ja lisääntymistä ja merkittävästi lieventää ympäristölle aiheutuvia haitallisia vaikutuksia.”



Taustaa

VPD ja vesienhoitosuunnitelmat:

- Vaelluskalakantojen heikko tila ja hyvän tilan saavuttaminen voimakkaasti muutetuiksi nimetyissä vesissä on yksi keskeisimmistä toimenpiteitä vaativista osa-alueista VPD:n toimeenpanossa
- Kalan kulun edistäminen on myös poliittisesti herkkä asiakokonaisuus
 - erityisesti suuret vaelluskalajoet, Saimaan järvilohi; hankekohteiden priorisointi sekä valtion tuki elvyttämishankkeissa



Taustaa

Muut kansainväliset sopimukset:

- Uhanalaisuusluokitus:
 - lohi, meritaimen - erittäin uhanalainen
 - järvilohi - luonnosta hävinnyt
 - suuret joet luontotyyppinä - erittäin uhanalainen, Etelä-Suomen osalta äärimmäisen uhanalainen
- Rion sopimus (1992): Suomi on velvollinen
 - ennallistamaan rappeutuneita ekosysteemejä ja edistämään uhanalaisten lajien ja kantojen elpymistä
 - ryhtymään toimenpiteisiin kalakantojen elvyttämiseksi ja niiden palauttamiseksi asianmukaisissa olosuhteissa luonnolliseen elinympäristöönsä
- HELCOM Baltic Sea Action Plan (2007):
 - luonnonlohen populaatioiden suojelu ja kantojen vahvistaminen Itämeren alueella



Taustaa

Kalaistutukset velvoitemuotona (1)

- Istutus- ja maksuvelvoitteiden vuotuinen arvo on yli 9 milj. €
 - Merialueelle kohdistuvilla istutuksilla pyritään kompensoimaan kalastettavissa olevia kalakantoja, vertailukohtana tilanne ennen joen sulkemista
 - Velvoitetoimenpiteen tulisi realisoitua kalakantana, joka turvaisi vastaavat kalastusmahdollisuudet
- => näin ei nykyisin kaikilta osin tapahdu

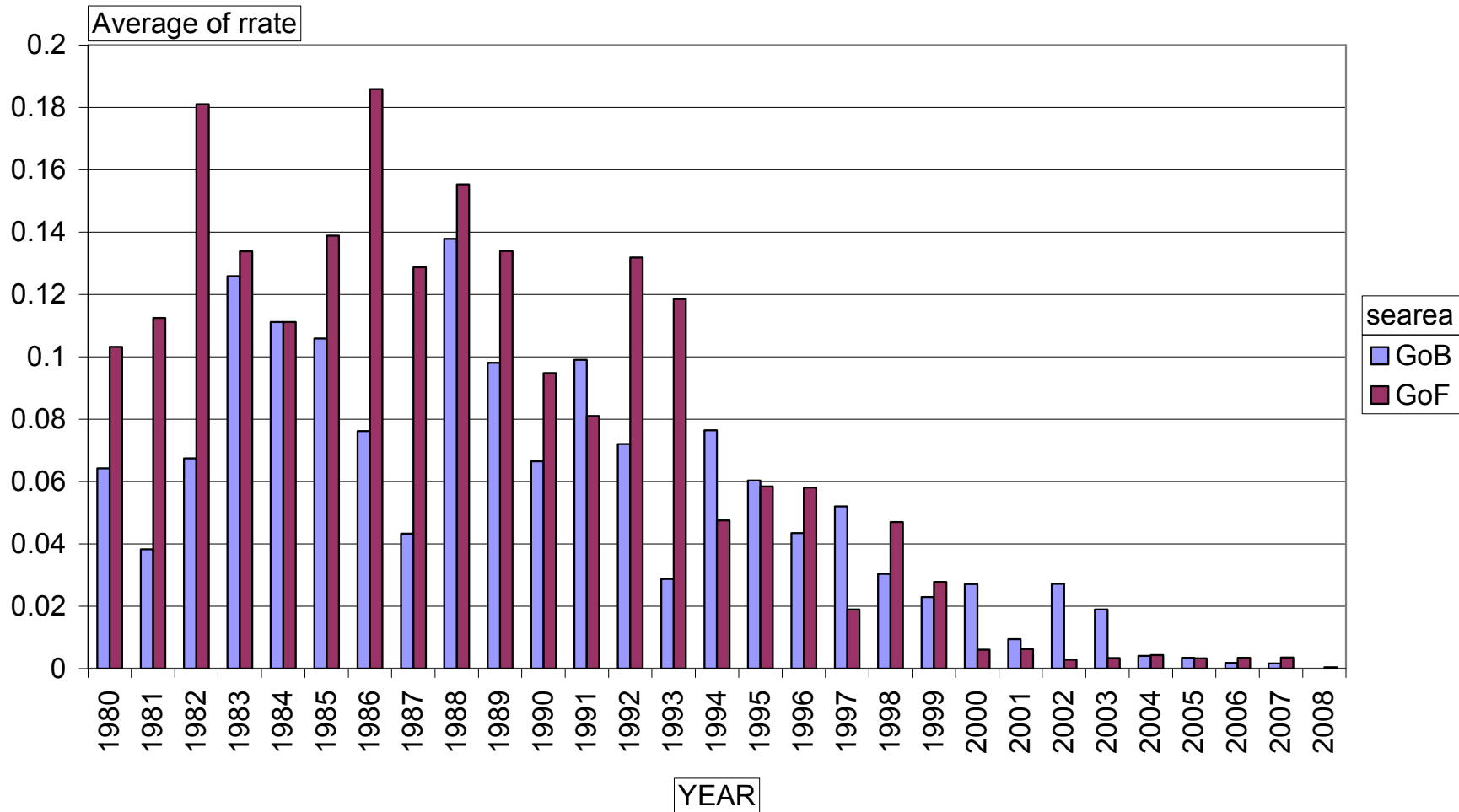
Kalataloudellisten istutus- ja maksuvelvoitteiden vuosittaiset arvot (ilman alv.) vesienhoitoalueittain.

Istutus- ja maksuvelvoitteet (1 000 €/v) vesienhoitoalueittain							
VHA1	VHA2	VHA3	VHA4	VHA5	VHA6	VHA7	Yhteensä
440	1 100	1 140	2 600	3 120	30	700	9 130



COUNTRY FI species SAL

Lähde: RKTL



Pohjanlahdelle ja Suomenlahdelle istutettujen Carling-merkittyjen lohien merkkipalautukset



Taustaa

Kalaistutukset velvoitemuotona (2)

- Kalaistutukset pääasiallisena kalakantojen ylläpito- ja velvoitehoitomuotona edustavat nykymaailmassa "väliaikaista" ratkaisua
 - Yleinen arvomaailma ja arvosuhde luonnonvaroihin, niiden säilyttämiseen ja hyödyntämiseen edellyttää monimuotoisuuden säilyttämistä pitkällä aikavälillä
- => nykytietämys edellyttäisi velvoitetoiminnan painopisteen siirtämistä kestäviin ratkaisuihin



Taustaa

Kalatalousvelvoitteiden mitoitus

- Uutta tietoa velvoitteiden arvioinnin perusteista:
 - elpyneen Tornionjoen lohikannan smolttituotanto osoittautunut huomattavasti arvioitua suuremmaksi
- Kalanistutusvelvoitteiden arvot suurten jokien osalta todennäköisesti alimitoitettuja
- Velvoitteiden tarkistaminen johtaisi nykytilanteessa todennäköisesti korvausten suurentamiseen:
 - mahdollistaisi mallin, jossa kalastusta kompensoivan istutustoiminnan lisäksi velvoitetta suunnattaisiin ekologisen tilan parantamiseen



Yhteenveto taustasta

- Kalataloushallinnon pitkän aikavälin tavoitteena tulee olla **kalojen kulkumahdollisuuksien ja luonnonlisääntymisen edistäminen merkittävässä vaelluskalavesistöissä** vaikka kalastuksen kompensatio perustuisikin soveltuvin osin istutuksiin
- Kestävän kalatalouden ja merkittävien vaelluskalakantojen pitkän aikavälin säilyttämisen kannalta ei ole muita vaihtoehtoja kuin vanhojen toimintamallien uudelleenarviointi ja luonnonkiertoa edistävien ratkaisujen hakeminen
- Nykytilanne edellyttää kaikkien osapuolten rakentavaa yhteistoimintaa elvytyskohteiden priorisoimiseksi sekä taloudellisten ja toiminnallisten ponnistusten oikeaksi suuntaamiseksi



Kalatiestrategian valmistelu

- Työtä johtaa laajapohjainen kehittämisryhmä (MMM asettanut 2.10.2009):
MMM, YM, Energiateollisuus ry, RKTL, Suomen ympäristökeskus, TE-keskukset, Pohjois-Pohjanmaan ympäristökeskus, Kalatalouden Keskusliitto ry, Suomen Ammattikalastajaliitto ry, Suomen Vapaa-ajankalastajien Keskusjärjestö ry, Suomen Luonnonsuojeluliitto ry
- Työtä valmistelee Riista- ja kalatalouden tutkimuslaitos - taustaselvitys valmistunut 26.10.2009
- Kehittämisryhmän tulee toimittaa esityksensä kansalliseksi kalatiestrategiaksi 31.12.2010 mennessä



Kalatiestrategian valmistelu

Kalatiestrategia VPD:n toimeenpanokehyksessä:

- Ympäristöministeriö asetti 9.1.2009 hankeryhmän valmistelemaan toteuttamissuunnitelman vesienhoitosuunnitelmien valtioneuvostokäsittelyä varten
- Ympäristöministeriön ja maa- ja metsätalousministeriön yhteistyönä laadittiin kunnostusten, vesirakentamisen ja säännöstelyn sektoritiimin (KRS) raportti (15.9.2009)
 - sisältää linjauksia esteettömyyden järjestämisestä, kunnostuksista ja velvoiteistutuksista sekä näihin liittyvistä ohjauskeinoista ja rahoituskysymyksistä



Kehittämisryhmän toiminnan ja kalatie-strategiaesityksen tavoite

- Linjata millä ehdoilla kalatien rakentamista tuetaan valtion varoin kalataloudellisista lähtökohdista
- Esittää konkreettisia toimenpide-ehdotuksia mm. kohteiden valinnan osalta
- Sovittaa yhteen valmistelutahojen arvoperustoja
- Edistää valmistelutahojen yhteisesti hyväksymiä toiminta- ja rahoitusmalleja, joiden mukaan kalatiehankkeita edistetään.
- Hankkeen rajaus:
 - vaelluskalakannat ja -vesistöt sekä niiden tarkastelu kokonaisuutena (lohen sukuiset, nahkiainen)
 - valtakunnallinen merkittävyys
 - potentiaalinen luonnontuotanto
 - monimuotoisuusnäkökulma



Haasteet

VPD-kehys

- Miten kohteiden ja kantojen merkittävyys kalakantojen ja -talouden kannalta arvioidaan?
 - esteettömyyden järjestäminen ei ole kiireellistä tai välttämätöntä kaikissa voimakkaasti muutetuissa vesissä, joiden hyvään tilaan saaminen mahdollisesti edellyttää esteettömyyden järjestämistä
- => keskeinen osa kalatiestrategiaa ja siihen liittyvää priorisointityötä!



Haasteet

Priorisointiin liittyviä kysymyksiä

- Riittävätkö "biologis - tekniset" perusteet elvytyskohteiden arvottamisessa (lisääntymisalueiden määrä, tekniset mahdollisuudet, monimuotoisuus)?
- Entä sosioekonomia ja kustannus-hyöty -suhteiden arviointi?
- Tutkimustieto priorisoinnin perustana välttämätöntä
 - RKTL:n käynnistämä tutkimusohjelma tässä tärkeä
- Kalatiestrategian valmistelussa ei kuitenkaan voida hyödyntää kuin osaa tulevasta tutkimustiedosta
 - => johtanee kalatiestrategiassa yleislinjauksiin vielä puutteellisesti tunnettujen asioiden osalta



Haasteet

Kysymys kalateistä - osa laajempaa elvyttämiskokonaisuutta

- Miten kalatiekohteen vesistössä saavutetaan riittävä kokonaisvaltaisuus elvyttämiseen tähtäävien toimien osalta?
- Kalateiden rakentamisen tukeminen valtion varoin edellyttää, että muutkin toimenpiteet vesistökohteessa tukevat elvyttämishanketta, mm.:
 - toimenpiteet valuma-alueilla (ympäristöhallinto, metsähallinto)
 - kalastuksen säätely (kalataloushallinto, vesialueiden omistajat, kalastusoikeuden haltijat)
 - kysymykset vesivoiman lisärakentamisesta (energiateollisuus)
 - tuki-istutukset (RKTL, kalataloushallinto, energiateollisuus)



Haasteet

Kalastuksen säätely

- Millainen kalastuksensäätelyjärjestelmän tulisi olla jotta se tukisi kalatie- ja elvytyshankkeita?
- Merialueen kalastusrajoitukset
 - luopuminen terminaali-alueista?
- Jokisuiden suoja-alueet
 - välttämättömiä, jotta saadaan kala yleensä nousemaan
- Kalastus joessa
 - pitäisikö esim. verkkokalastus vaelluskalajoissa kategorisesti kieltää ?
- Norminantovaltuudet: mikä taho tekee jatkossa säätelypäätöksiä ja millä valtuuksilla? - mm. tätä pohditaan parhaillaan kalastuslain kokonaisuudistuksessa



Haasteet

Rahoitus (1)

- Istutusvelvoitteiden heikko tuotto luo yhteiskunnallisia paineita kohdistaa velvoitevaroja riskittömämpiin ja kestävämpiin menettelyihin
 - velvoitepäätöksillä tavoiteltujen oikeustilojen toteutumatta jääminen tarkoittaa käytännössä lainvastaisen oikeustilan syntymistä (OKA 28.7.2009, OKA 1.9.2009)
- Käytännössä velvoitteen muutos kalatien rakentamiseksi on työläs ja aikaa vievä prosessi
 - => Kalatiehankkeiden edistämisen periaatteeksi on muotoutunut yhteistoiminta, jossa haetaan voimayhtiöiden, maakuntien, kuntien sekä valtion osallistumista hankkeisiin
- Millaista yhteistyötä suurissa kysymyksissä saadaan lopulta aikaan?



Haasteet

Rahoitus (2)

- Nykytietämykseen pohjautuen luvanhaltijoilla tulisi olla nykyistä suurempi rooli ekologisen tilan parantamiseen tähtäävien toimenpiteiden toteutuksessa (hankkeiden rahoitus ja esim. veden luovuttaminen kalatiehen - moraalinen velvollisuus?)
- Maa- ja metsätalousministeriön tehtävä: huolehtia riittävästä resursseista kalataloudellisten kunnostus- ja rakennushankkeiden toteuttamiseksi ensimmäisellä vesienhoitokaudella 2010–2015 sekä huolehtia ohjauskeinojen kehittämisestä koskien valtakunnallisia kalatiekysymyksiä
 - MMM:n kunnostusmomentti tärkein yksittäinen valtion määräraha, jolla kalan kulkua edistäviä toimenpiteitä toteutetaan
 - ministeriö tavoittelee lisäystä kunnostusmomentille KRS-sektoritiimissä valmistellun lisärahoitustarvearvion mukaisesti



Haasteet

Suosituksset ensimmäisellä vesienhoitosuunnitelmakaudella - toimenpiteet ja tutkimus

- Ensimmäiselle vesienhoitosuunnitelmakaudelle ladattu paljon selvitystarpeita kalateiden osalta
 - kalateiden rakentamisen aloittamista ei todennäköisesti tulla saavuttamaan kaikissa merkittävimmissäkään vaelluskalajokikohteissa vielä ensimmäisen vesienhoitosuunnitelmakauden aikana
- Minkälaista tutkimusta merkittävässä vaelluskalavesistössä erityisesti tarvitaan?



Kiitos!

